

DEPARTEMENT DE L'ALLIER
COMMUNE DE VILLETRET

SOCIETE D'EQUIPEMENT
DE
L'AUVERGNE
LOTISSEMENT
'les Saignes'

Modificatif Tranche 1

SECTION B
No 109-975-976

PLAN DE BORNAGE
DES LOTS

Echelle : 1 / 500

 **Olivier TRUTTMANN**
Géomètre-Expert Foncier
11, rue d'Yvoy de Vigny
03100 MONTLUÇON
Tel: 04 70.05.30.90
Fax: 04 70.03.96.28
SERRE_MONTLUÇON @ wanadoo.fr

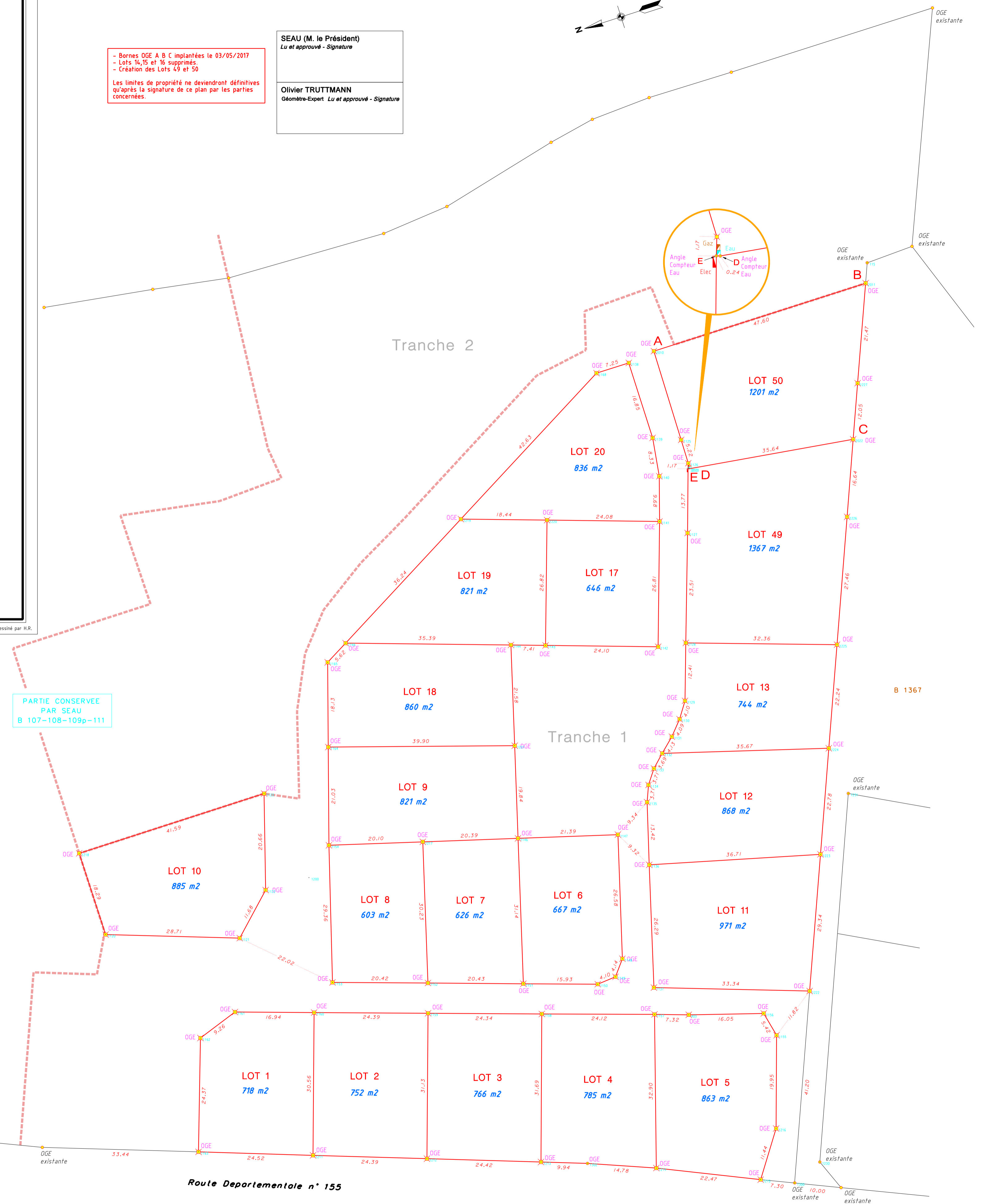
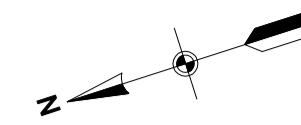
Ref : 133014
Mise à jour
du 3 Mai 2017

Dessiné par H.R.

- Bornes OGE A B C implantées le 03/05/2017
- Lots 14, 15 et 16 supprimés
- Création des Lots 49 et 50
Les limites de propriété ne deviendront définitives qu'après la signature de ce plan par les parties concernées.

SEAU (M. le Président)
Lu et approuvé - Signature

Olivier TRUTTMANN
Géomètre-Expert Lu et approuvé - Signature



les Saignes

Tranche 3

Tranche 2

Tranche 1

PARTIE CONSERVEE
PAR SEAU
B 107-108-109p-111

Route Departementale n° 155

Chemin Rural

B 1367